

SVENSK

FERM & PERSSON A-B

# GLAS

MÄSTARETIDNING

*Fo P:s verkstad. sid 9.*



ÄRGÅNG 27 · AUGUSTI 1959

4

ORGAN FÖR SVERIGES GLASVÄSTAR- & FÖRGYLLERIIDKÅRENS RIKSFÖRBUND

# OJA

svenskt kvalitetsglas  
enligt  
svensk standard

OXELÖSUNDS JÄRNVERKS AKTIEBOLAG NYKÖPING  
TEL. 306 10

# Ferm & Persson AB

nu helt installerade i Högsbo.



"Glasbuset".

Efter ett omsorgsfullt planeringsarbete, har nu Ferm & Persson AB överflyttat hela sin rörelse omfattande såväl metall- som glasmästeriverkstäder och glasgrosshandeln till det nya Högsboområdet strax utanför Göteborg.

Vi fråga varför Ferm & Perssons verksamhet lokaliserades till Högsbo och direktör Bertil Persson svarar välvilligt.

För 12 år sedan inköpte Ferm & Persson en tomt på Ävägen i Gårda omfattande cirka 4.000 kvm och för vilken flera förslag till nybyggnad utarbetades. Efter hand befanns emellertid att tomten genom firmans hastiga expansion var för liten för enplansbebyggelse, vilket förutsattes som idealiskt. Kostnaderna för en byggnad i flera våningar blev dessutom förhållandevis större och grunden dyrbarare än vid enplansbebyggelse.

I det nya industriområdet i Högsbo enbjöds emellertid firman en tillräckligt stor tomt eller 14.340 kvm. Avståndet in till centrum är 6 km och via Särövägen in till tätbebyggelsen tar kort tid att åka. Tomten kan vid behov även utvidgas.

Dessutom skulle Västra Frölunda bli bebyggt om några få år och fabriken skulle således komma att ligga mera central och i sällskap med andra.

Avståndet till Mölndals station var också gynnsamt.

Two separata byggnader beslöt uppföras. Metallfabriken uppfördes först, då denna avdelning sysselsatte flest arbetare och då dåvarande arbetslokaler var mycket ogynnsamma i flera avseenden.

## Kortfattad beskrivning över Metallbuset.

|                                   |             |
|-----------------------------------|-------------|
| Största längden                   | 68,6 met.   |
| Bredden                           | 33 met.     |
| Totalyta                          | 2375 kvm.   |
| Verkstads hallen $54 \times 22$ m | = 1188 kvm. |
| „ $34 \times 11$ m                | = 374 kvm.  |
| Höjd vid yttervägg                | 3,5 met.    |
| Höjd vid lanternin                | 4,3 met.    |
| Tomtytan                          | 14.340 kvm. |

Huset står på dubbla betongpålar under bärande pelare.

Golvet består av 10 cm:s armerad betongplatta på makadam och grus samt 2 cm:s gjutasfalt.

Taket av 17,5 cm:s armerade siporexplattor upplagda på strängbetongbalkar och täckta med 2 lager papp.

Glaslanterninen är försedd med dubbla glas.

Byggnaden uppvärms genom hetvatten i släta rör för att hålla grundvärmen samt genom aerotemperar, som automatiskt sättes i gång ungefär en timma före arbetstidens början. Pannan eldas med olja och avfall.

## Metallavdelningen.

Metallavdelningen har specialiserat sig på tillverkning av fasadarbeten såsom dörrar och fönsterkarmar samt hissomklädnader och diverse beställningsarbeten av aluminium, rostfritt stål och brons.

Leveranser göres till hela Sverige och sättes i regel upp med eget folk. För närvarande sysselsätter vi ett

allt i  
**PLANGLAS**  
 glassliperi  
 spegelfabrik

**PLASTGLAS**

**SANDBLÄSTRING**

**METALLFABRIK**

**GLAS AB**  
*Erik Lindberg*

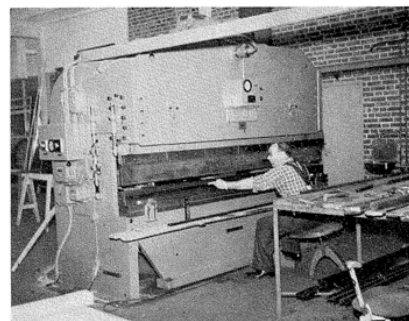
KALENDEGATAN 14  
 MALMO  
 TEL 71570

70-tal metallarbetare och därav ett 15-tal montörer, som ständigt ligger ute på uppsättningar.

För att klara de tekniska frågorna sysselsättes 13 tjänstemän, varav 1 verkstadsingenjör, 2 förmän, planerare, kalkylator, 5 ritare, inköpare samt reseinspektör och måttkontrollant.



*Del av metall-lagret.*



*75 tons kantpress.*

*Tillverkningsbeskrivning.*

Materialet lagras i ett 210 kvm stort kallförråd och ett varmförråd om 110 kvm för ömtåligare varor. I varmförrådet förvaras allt aluminiummaterial.

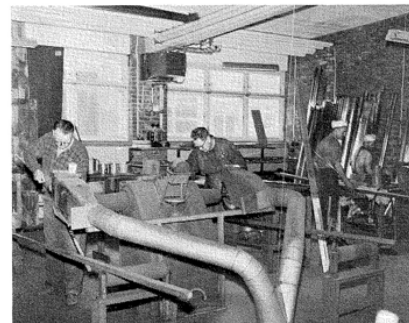
Ömtåligt och polerat material ligger i fack åtkomliga från sidan, eller i stående fack, så att inte ytorna skadas vid hanteringen.

Stängerna kommer först från kallförrådet ut till verkstaden, där de kapas efter uppgjorda stycklistor. Bitarna märkes och går till svetsplatsen och dels över stans- och fräsmaskinerna.

Efter hopsvetsningen går järnstommarna till monteringsplatsen där olika arbetslag klär desamma.

Klädesprofilerna kommer direkt från förrådet och kapas vid denna arbetsprocedur.

Profiler, som vi själva tillverkar av plåt, klipptes i gradsax.



*Metallsliperiet.*

Urtag stansas för lås, gångjärn och girningar i en 16 tons excenterpress.

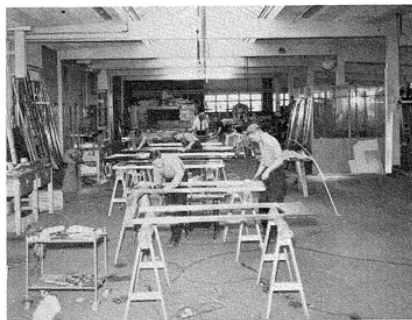
Plåtprofilerna knäcks i bockmaskin eller i kantpress. Kantpressen tar 3.100 met. längd och har en presskraft av 75 ton.

Verktygen äro polerade för att inte repa profilytorna.

Efter sammansättningen äro de rostfria partierna färdiga för leverans.

Aluminiumprofilerna monteras ned för slipning och eloxering, metallprofilerna för slipning och oxidering eller förkromning.

I regel transporteras den färdiga varan på egna bilar till arbetsplatsen.



Verkstadshallen.

#### Eloxeringsavdelningen.

Denna avdelning omfattar 9 st. eloxeringsbad på 4 meters längd.

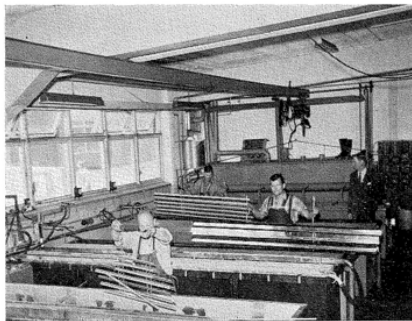
Avdelningen omfattar bad för alkalisk lutavfettning, kallvattensköljning, doppning i salpetersyra, anodisering i 15—20 gr. svavelsyra, kallvattensköljning. Färgbad, kallvattensköljning. Eftertätning i 90 gr. destillerat varmvatten och torkning.

Själva anodiseringen tar en tid av ca 45 min. och detsamma gäller för eftertätning i varmvattnet.

Ytskiktet blir då emellan 15—20 my. 1 my = en tusendels mm.

Dessutom finnes förkromningsbad, surkopparbad, avfettningsbad, nickelbad och förnicklingsbad samt ugn för ugnslackering.

Sprutrummet är avsett för lackering av oxiderade metallprofiler och är försett med kraftig utsugning. En aerotemper ersätter värmeförluster, då sprutningen bör göras i minst 18 graders temperatur.



Eloxerings- och förkromningsavdelningen.

#### Metallsliperiet.

Här utföres all slipning och polering på materialet och det utföres med smärgelskivor, borstskiva och filt-skiva.

Utsugningen sker genom en kraftig fläkt och dammet avskiljes i ett slagfilter med 45 kvm yta. Luften kommer i retur till lokalen renad, och dammet faller ner i pappersäckar vilka eldas upp.

#### Kortfattad beskrivning över "Glashuset".

|                                  |                     |
|----------------------------------|---------------------|
| Största längd                    | 78 met.             |
| Största bredd                    | 33 met.             |
| Total bottenyta                  | 2185 kvm.           |
| Total yta                        | 3075 kvm.           |
| Lådlagret                        | 33 × 42 = 1450 kvm. |
| Spegelmagasin                    | 11 × 24 = 264 kvm.  |
| Packrum                          | 6 × 22 = 132 kvm.   |
| Uppackat glaslager               | 28 × 22 = 370 kvm.  |
| Glassliperi                      | 6 × 11 = 66 kvm.    |
| Glasfoliering                    | 6 × 11 = 66 kvm.    |
| Glasverkstad                     | 12 × 22 = 265 kvm.  |
| Kontor, lunchrum och utställning | 462 kvm.            |

Huset står på dubbla betongpålar under pelarna. Golvet består av 10 cm armerade betongplattor på makadam och grus samt 2 cm:s gjutasfalt.

Huset är uppdelat i en kall del, själva lådlagret och en varm del.

I lådlagret är taket av 3/4" spontat trä med 2 lager papp upplagt på järnkonstruktion. Väggarna av enstens tegel.

I lådlagret är golvet försett med håll på 2 meters avstånd så att 2 1/2" järnstöd kan stickas ner och tjänstgöra som stöd för glaslådorna.

Höjden i kallagret är vid takfoten 6,30 met. och vid taknocken 7,30 met.

## Glaset för den bevingade diamanten



Lättskuret

Överträffat

Belgiskt kvalitetsglas

L.O.B. fönsterglas — sedan årtionden känt för briljant glänsande yta, stor genomskinlighet och perfekt planimetri — låter sig skäras förbluffande lätt. Det är som hade diamanten vingar i skärarens hand. Skär alla möjliga figurer i L.O.B. fönsterglas och Ni kan alltid notera mindre kross och förluster än med rutor av andra märken.



Beställ L.O.B i dag  
hos Er grossist

I den varma delen är taket av siporexplattor upplagda på strängbetongbalkar.

Glaslanterinen på taket är försedd med enkelt trådglass över lådlagret och dubbelt glas över övriga byggnaden.

Uppvärmningen av byggnaden sker genom hetvatten och aerotemperar.

Pannrummet är gemensamt och beläget i intilliggande metallfabrik.

Entrédörren till kontoret är utförd på egen metallfabrik och är i eloxerad aluminium. Kontorsdörrarna äro av securiserat råglas. Trapppricket har även tillverkats av eloxerad aluminium och försettts med råglasskivor.

### Rumsbeskrivning:

Lådlagret upptager en yta på 1.450 kvm (33×42 met.) och ligger liksom övriga delar av byggnaden, som är avsett till "glashantering" i marknivå.

Lastbilar och långträdare kan genom två stora portar, av eget fabrikat och av s. k. vik-typ, obehindrat köra genom byggnaden och bli snabbt betjänade av två



Entrén till lådlagret.

traverser för lossning och lastning. Av traverserna är en 2-tonns och en 1-tonns med en lyfthastighet på 4,5 m/min. Spännvidden är 10,4 meter och åkshastigheten är 15 m/min. Den första traversen är försedd med en rörlig manöveranordning och svängbar utliggare så att den kan manövreras från flera meters håll.

För mindre glaslådor finnes en 500 kg:s snabbgående telfer med en lyfthastighet av 10 m/min.

De båda tidigare kan tack vare en speciell anordning gå genom den vägg, som skiljer lådlagret och de uppvärmda lokalerna åt.

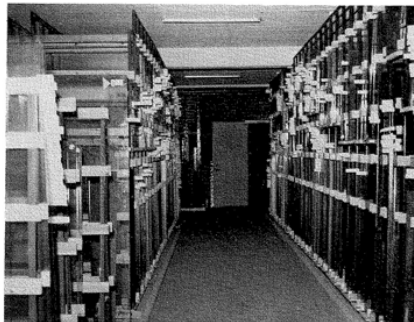
Spegelglasmagasinet har ett ytinnehåll på 264 kvm och har för lösa bilrutor ställ, som är delvis av ny, arbetsbesparande typ.

Rutorna flyttas till önskad plats med 2-tonns travers, vilken har mikroinställning. Detta gör att manövreringen går mycket lätt.

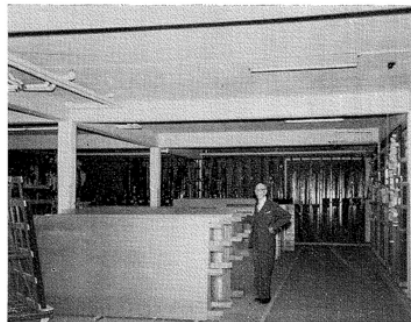
Butiksrutorna hålles fast i traversen med hjälp av



Del av lådlagret.



Upppackat glaslager.



Upppackat glaslager.

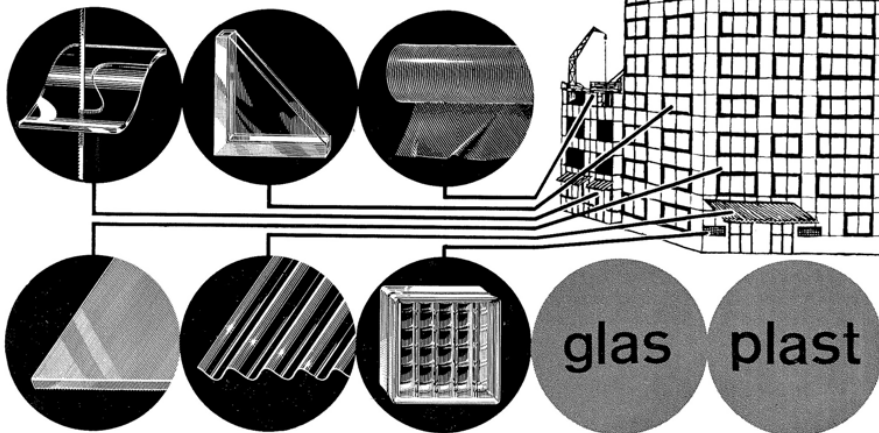
antingen gripklo eller sugskålar och oavsett rutans storlek klarar 3 man utan svårighet transporten.

I spegelmagasinet där även en del hela lådor med butiksrutor lagras, kan hela butiksrutan slipas i hela sin längd på en gång i en av oss tillverkad maskin.

Maskinen är försedd med fällbart bord för skärningen. I bordet finns höj- och sänkbara rullar på vilka rutorna lätt kan svängas till önskat läge.

Packrummet är placerat centralt i byggnaden för att lätt kunna betjäna alla avdelningar.

## Planglas och plast



Tala med

**RAGNAR BERGSTEDT AB**

för besked genast.

Box 92, Göteborg 1  
Tel. växel 19 76 90  
Mårten Krakowg. 10

Planglas

Härdat, laminerat glas

Fasadglas "Fasadex" m.fl.

Isolerrutor "Duoterm" m.fl.

Glastegel

Glasdörrar

Bilrutor

Plastglas "Plexiglas" m.fl.

Plast i tunna ark

Plastfolier

Korrugerade plastplattor

Glasfiberplast

**Svenskt och utländskt**

# GLAS

**Glassliperi • Spegelfabrik • Sandblästring**



**BÖNNELYCHE & THURÖE AB, MALMÖ**  
TELEFON 731 50

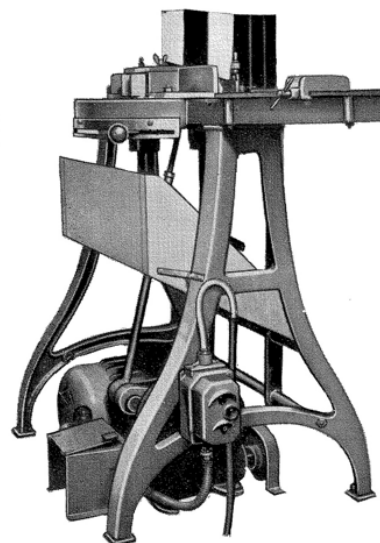
Med hjälp av travers köres hela lådor in från låd-  
lagret för uppäckning och packade lådor lyftes däri-  
genom upp på väntande bilar efter att automatiskt  
blivit vägda genom den dynamometer som är hängd i  
traverskroken.

I packrummet finnes kap- och klyvsåg samt pack-  
material.

Lagret för upppackat glas har 370 kvm:s yta. Här  
finns 76 löpmeter ställ för upppackat glas. Ställen är av  
eget fabrikat och utförda med stativ i stålplåt samt  
har träribbor som stöd för glasrutorna. Hyllorna äro  
lätt flyttbara. Dessutom finns ställ för lagerskivor av  
opaxit-, rå-, tråd- och ornamentglas, extra tjockt glas  
osv. I detta lager finns 2 st. transportabla skärbord.  
All transport av glas sker här på vagnar.

Glasverkstaden är 12×22 met. eller 265 kvm. Här  
finns arbetsbord för glasmästarna och blyglasmästaren,  
dragbänk för blyspröjsar, elektrisk smältgryta m. m.  
Genom en stor port kan bilar köras in i verkstaden för  
lossning och lastning. Behagligt arbetsljus erhålles ge-  
nom taklanterniner och rikligt med fönster.

**EL-MOTOR**  
för **KLIPPMASKIN**  
samt  
**MORSOE KLIPPMASKINER**



*Förbundsexpeditionen*

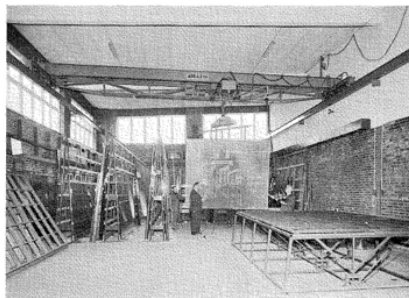
## **W. BAGGER**

**Aktiebolag Etabl. 1878**

Landskrona • Telefon 100 06 och 124 60

Medlem av Sveriges Planglasgrossisters Förening

**FÖNSTERGLAS • SPEGLGLAS**  
**RÅGLAS etc. EN GROS**



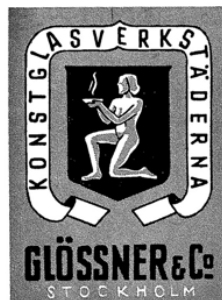
*Spejlglasmagasinet.*

Glassliperiet är 6×11 met. och utrustat med en slipvals med en längd av 1,80 cm och 3 st. slipstolar. Dessutom finns bormaskin för glas, vilken är fastsatt i taket. Maskinen har olika hastigheter från 100 till 2.000 varv/min. och är försedd med chuck med centrisk vatenspolning, kärnutstötare, tryckregulator, manometer m. m.

Folieringen är även 6×11 met. och har folieringsbord, kopparbad, automatisk varmluftstork, lackbord, torkställ. Vattnet till folieringsavdelningen genomgår en avsaltninganläggning av modernaste typ.

Kontoret består av 10 st. rum samt lunchrum och utställningslokal. Kontoret är utrustat med modernaste hjälpmedel såsom elektriska bokföringsmaskiner, skrivmaskiner, räknemaskiner, centraldikteringsanläggning, telefonväxel och snabbtelefon. I kontorsplanet finns dessutom ett ljus och trevligt lunchrum för glasmästare och glasarbetare.

Vi gratulera och tillönska bolaget god fortsättning.



Dekorativ  
SAND-  
BLÅSTRING  
BLYFONSTER  
Målade och  
brända motiv  
GLAS-  
BOJNING

Renstjärnsg. 12 Tel. 44 80 90

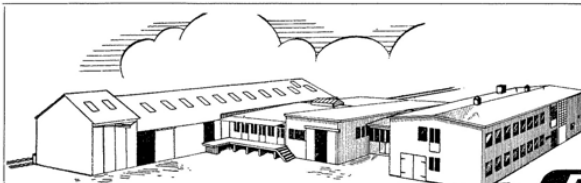
Nämn glasmått och ändamål, så kommer förslag och priser.

## GLASMAN

Storgrossist erbjuder kompetent planglasspecialist framtidsplats. Den man vi söker bör vara i 25—30 års åldern och fullt insatt i såväl inköp som försäljning av svenskt och utländskt glas. Rätte mannen skall efter några års verksamhet tillträda befattningen som avdelningschef i Malmö. Egenhändigt skriven ansökan, som behandlas konfidentiellt, sändes snarast till "967 — Glasdrive — 9", denna tidnings adress f. v. b.

**Företaget SPP anslutet**

## S Ö K M Ä S T A R B R E V



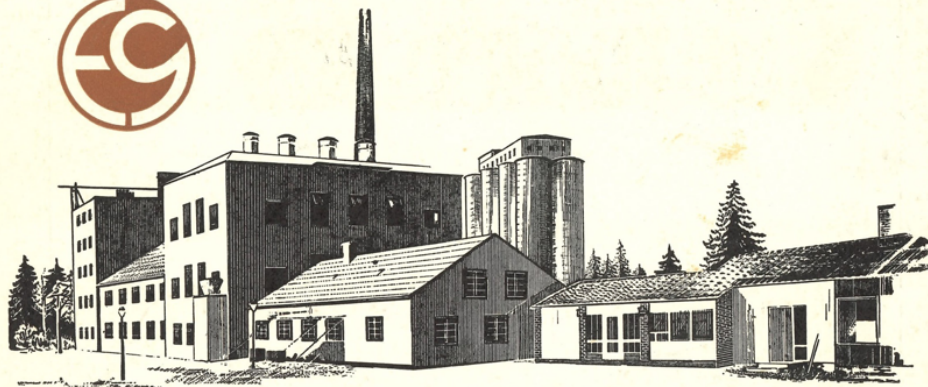
Böjda bilrutor • Plastglas  
Glasfiberplast • Isolerglas

VÄND ER TILL GLASGROSSISTEN  
MED  
LAGERKAPACITET

**Bomans Glas**

Sågverksgratan 2 • Karlstad • Tel. 155 15

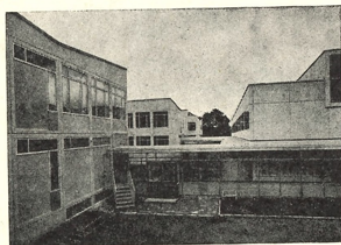




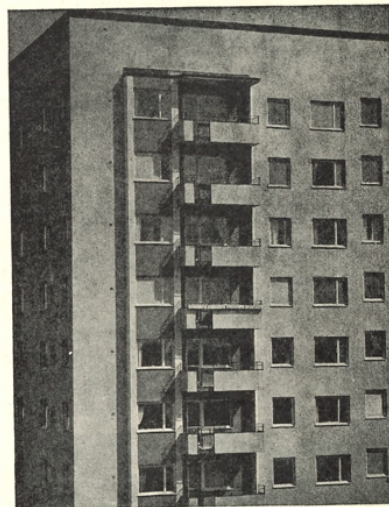
## **AB EMMABODA GLASVERK, EMMABODA**

**TELEFON 108 40, 108 41 och 108 43**

Förstklassigt maskinglas  
och härdat säkerhetsglas  
för olika ändamål



Nya läroverket, Växjö



Bostadshus i Fruängen, Stockholm