

Detta exemplar för uttaget ur
arkivet. Det är det enda som ännu
W. M. J. 1895



A. B.
FERM & PERSSONs
FÖRGYLLERI
GÖTEBORG

ETABLISSEMENT
ETABL. 1894.



ILLUSTRERAD
K A T A L O G

ÖVER

AFFÄRSLOKALER
BUTIKSINREDNINGAR
METALLARMATUR · SKYLSTÄLL
SPEGLAR · SKYLTAR
GLASARBETEN

M. M.



Aktiebolaget
Ferm & Perssons Förgyllerietablisement
Göteborg

TELEGRAMADRESS:
FERMPERSSON

TELEFONER:
2452 - 2899 - 8035

VID BESTÄLLNING TORDE ALLTID KATALOGENS SIDA OCH LITRA ELLER N:R ÅBEROPAS

EFTERTRYCK OCH REPRODUCERING AV I DENNA KATALOG UPPTAGNA MÖNSTER FÖRBJUDES



JOHN ANTONSONS BOKTRYCKERI
GÖTEBORG
1916

Förord.

Genom utgivandet av denna katalog hava vi avsett att bekantgöra för allmänheten vilka vi äro och vad vi tillverka. Visserligen är vår firma för de flesta äldre affärer redan bekant, då vi under vår 22-åriga verksamhet hava hunnit utföra åtskilliga arbeten för resp. kunder, men kräver ju varje dag nya uppslag, och uppstå jämväl ständigt nya affärer, som vid etablerandet äro i behov av en firma i vår bransch, för vilka denna katalog även bör vara synnerligen välkommen till ledning. Medelst inrättandet av metallfabrik och speciellt metallgjuteri samt tillverkning av konstsmide hava vi nu gjort oss oberoende av utlandet och äro därför i tillfälle att ostört kunna åtaga oss beställningar.

Bland många erkännanden som bevis på det förtroende vi åtnjutit, vittnande om utförda förstklassiga arbeten, hänvisa vi till omstående rekommendationer från välkända och respektabla firmor och institutioner i Sverige och bedja Eder vara förvissade om, att våra bemödanden fortfarande skola bliva att efter bästa förmåga bevara det förtroende, vi hittills åtnjutit.

Rekommenderande oss i Eder välvilliga hägkomst ha vi äran teckna

Med utmärkt högaktning

Akt.-Bol. Ferm & Perssons Förgyllerietablissemnt.

REFERENSER.

Göteborg den 25 november 1915.

Rörande de arbeten Firman Ferm & Persson utfört vid nybyggnaden av Kungl. Telegrafverkets station härstädes, huvudsakligen bestående av skärmar av metall och slipat glas för kassalokalen, få vi uttrycka vår fullkomliga belåtenhet med arbetets konstnärliga utförande samt uttala vår glädje över att yrkesskickligheten inom denna bransch hunnit till den utveckling, att dylika arbeten kunna utföras inom landet.

Hans och Björner Hedlund,
Arkitekter.
Björner Hedlund.

Axel Alström,
Telegrafdirektör.

Göteborg den 13 okt. 1915.

A.-B. Ferm & Perssons Förgyllerietablissemant,
Göteborg.

Till svar på Eder ärade skrivelse av 11 ds bedja vi få meddela, att vi alltid funnit de av Eder levererade glasskyltarne väl utförda, stilfulla och tilldragande, varför vi varit mycket belåtna med Edra leveranser och är det oss ett nöje att lämna Eder denna bekräftelse därpå.

Högaktningsfullt
A.-B. Sveriges Förenade Konservfabriker,
V. Forshell.

Göteborg den 15 okt. 1915.

A.-B. Ferm & Persson, Göteborg.

Det är mig ett stort nöje att till svar på Eder v. skrivelse av den 12 ds kunna meddela, att de arbeten Ni för mig utfört såsom butiksfacaden, inredet, diverse montrar, spegelarrangement och praktiska ventilationsanordningar m. m. utfallit till vår fulla belåtenhet.

Göteborg som ovan

För Aktiebolaget Axel Jörgensen,
Axel Jörgensen.

Göteborg den 13 nov. 1915.

A.-B. Ferm & Perssons Förgyllerietablissemant,
Göteborg.

På begäran få vi härmed intyga, att Aktiebolaget Ferm & Perssons Förgyllerietablissemant, vilket vid nyinredning av kontorets lokaler levererat disk- och skärm-anordningar m. m. i messing och glas, utfört nämnda arbeten till vår fulla belåtenhet.

Högaktningsfullt
Riksbankens Avdelningskontor,
R. Hjelm.

Göteborg den 22 okt. 1915.

Aktiebolaget Ferm & Persson, Göteborg.

Med anledning av Eder uttalade önskan att erhålla ett utlåtande över de av Eder till oss levererade inreden och skyltmontrar etc., få vi härmed giva Eder odelat beröm för det om stor arbetsskicklighet vittnande utförande, som kännetecknat Edra leveranser, och för den noggrannhet och punktlighet, varmed desamma fullgjorts.

Högaktningsfullt
För Axel Gillblad & C:is A.-B.
J. Anderström.

Göteborg den 27 januari 1916.

A.-B. Ferm & Persson, Göteborg.

Vi äro synnerligen belåtna med det arbete Ni utfört åt oss, såväl montrar som diskar, och skola vi med nöje till en och var rekommendera Eder firma.

Högaktningsfullt
Henry Törnsten & Co.

Örebro den 26 januari 1916.

A.-B. Ferm & Persson, Göteborg.

Med nöje tillmötesgår jag Eder begäran angående mitt utlåtande om de av Eder levererade skyltskäpen, och får jag härmed uttrycka min fulla belåtenhet med desamma, med avseende på såväl elegans som solitt arbete.

Högaktningsfullt
Albert Åselius.

Hälsingborg den 13 nov. 1915.

A.-B. Ferm & Persson, Göteborg.

Den av Eder utförda inredningen i vår nyrestaureerade charkuteributik, Långvinkelsgatan 172, är utförd med elegans och soliditet, varför vi härmed betyga Eder vår stora tillfredsställan med det levererade arbetet.

Högaktningsfullt
Kooperativa föreningen "Svea" u. p. a.
A. J. Christiernson.

Göteborg den 15 december 1915.

A.-B. Ferm & Persson, Göteborg.

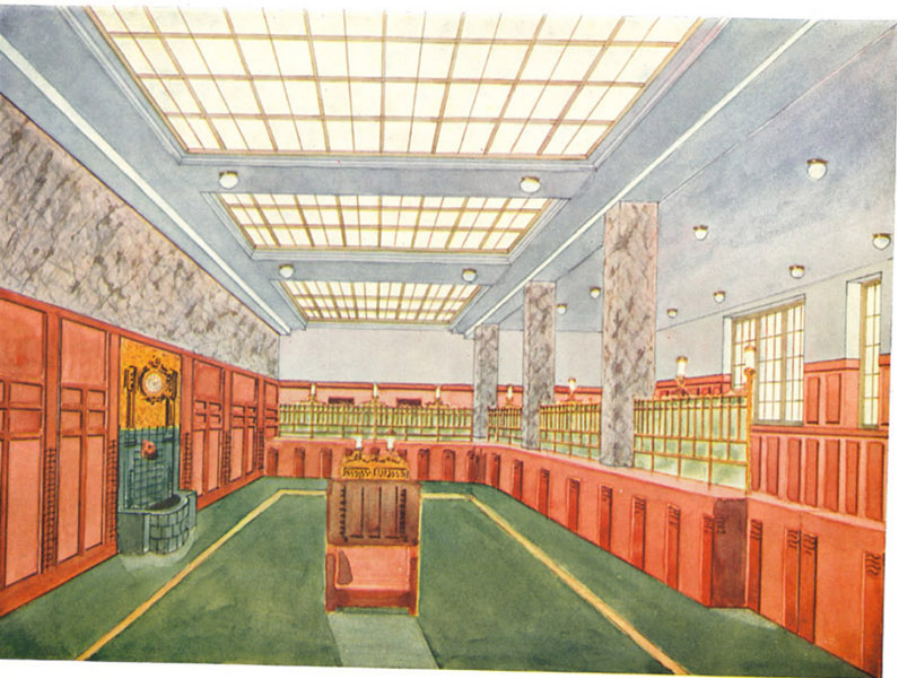
Angående de metall- och glasarbeten Aktiebolaget Ferm & Perssons Förgyllerietablissemant utfört uti vår restaurantlokal vid Kungsgatan 41 härstädes, vilka arbeten huvudsakligen bestå uti fristående, större klädhängare av metall uti hallen, musikestrad, speglar samt diverse glasskyltar, få vi härmed uttala vår fulla belåtenhet i såväl arbetets konstnärliga utförande som solidité, och vilja vi med nöje rekommendera ifrågavarande firma till utförande av arbeten inom dess bransch.

Högaktningsfullt
Aktiebolaget Vita Bandets Nykterhetsservering
i Göteborg
John Antonson.

Utmärkelser vid utställningar

•
Bronsmedalj i Göteborg 1894
Silvermedalj i Norrköping 1906
Guldmedalj i Vänersborg 1906
Hedersdiplom i Göteborg 1907
•

Dessutom hava vi deltagit i Baltiska utställningen i Malmö 1914



INTERIÖR

Komplett inredning,
lämplig för bank- och större affärskontor.

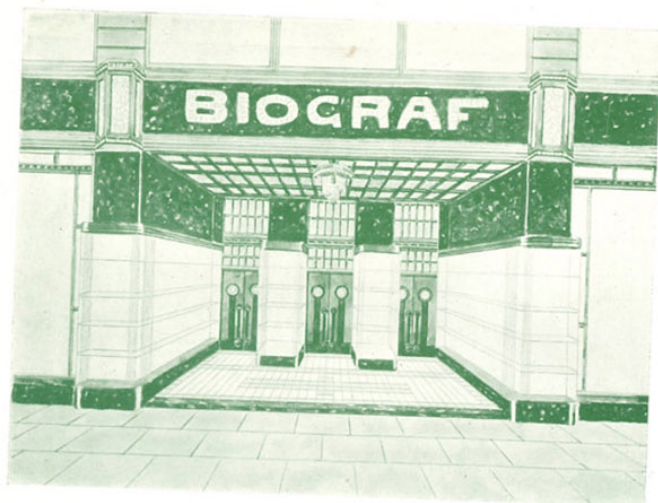
Samtliga i denna katalog skisserade inredningar utföras i alla stilarter, träslag och imitationer.



INTERIÖR

Komplett inredning,
passande för herrekiperingsaffärer o. d.

Utföres i alla prislägen. Skisser och kostnadsförslag på begäran. Insänd specifikation.



BIOGRAFENTRÉ

Utföres med kakel eller monachiaplattor, metalldrivningar, konstglasmästeri etc.

✍

EXTERIÖR

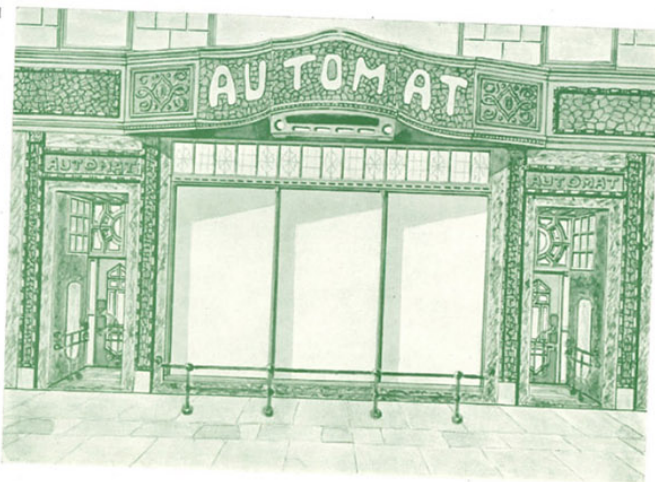
Särskilt kostnadsförslag på begäran.

AUTOMATFAÇAD

Utföres i driven metall. Mässinginfattat facettspegelglas. Konstglasarbeten. Skyltar av transparent mosaik med elektrisk belysning.

✍

EXTERIÖR



RESTAURANT

Utföres enligt förestående, med indirekt belysning.

✍

EXTERIÖR



OBS.! Utföres jämväl efter av kunderna insända ritningar.

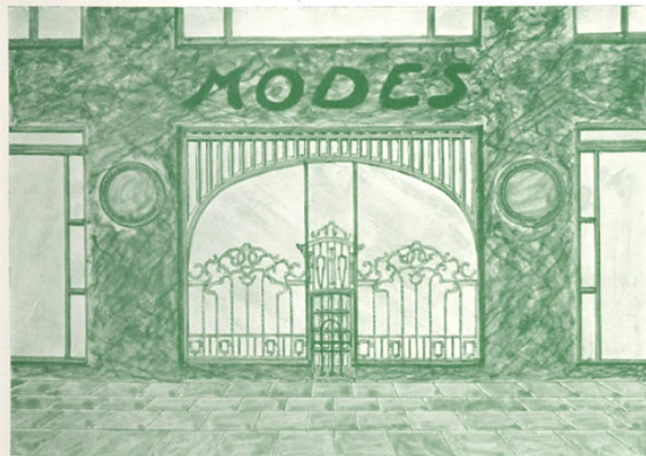
MODES

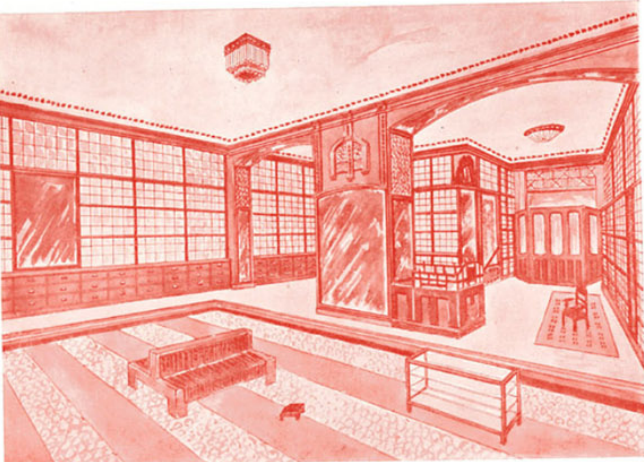
MODES

Utföres i marmor och konstsmide. Ofolierat spegelglas. Façad lämplig för större varuhus o.d.

✍

EXTERIÖR





SKOAFFÄR

Utföres enligt vidstående bild, i alla prislägen, färg och träslag.



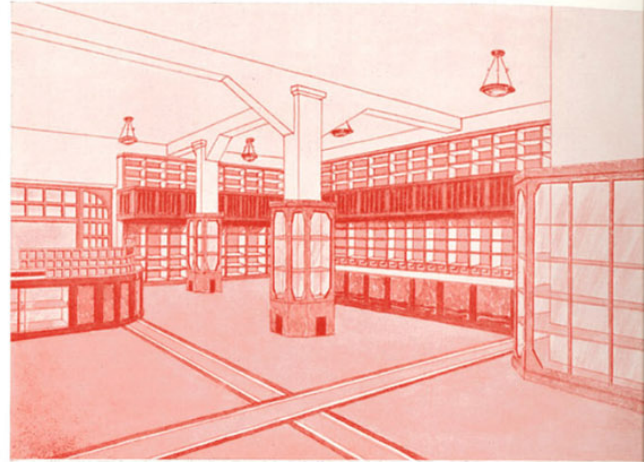
INTERIÖR

BOSÄTTNINGSAFFÄR

Utföres med gångbalkong, inklädda pelare till skyltskåp etc.



INTERIÖR



OBS! Enstaka delar av interiörerna utföres jämväl var för sig.

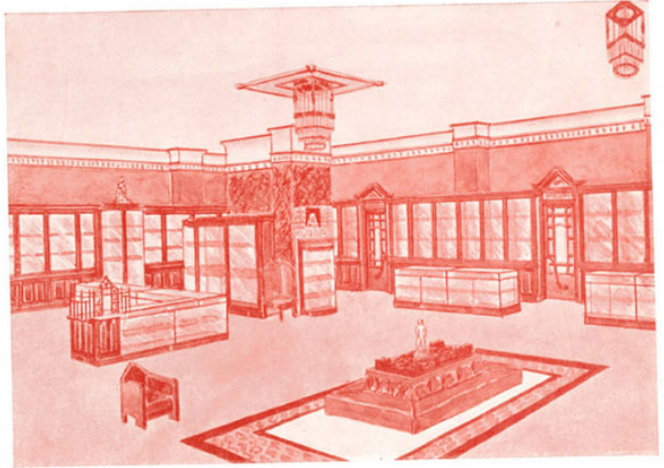
Utföres i olika träslag. Kostnadsförslag och specialritningar uppgöras.

GULDSMEDS- & JUVELERAREAFFÄR

Elegant, utföres enligt ovan samt med fol. och ofolierat spegelglas.



INTERIÖR



APOTEK

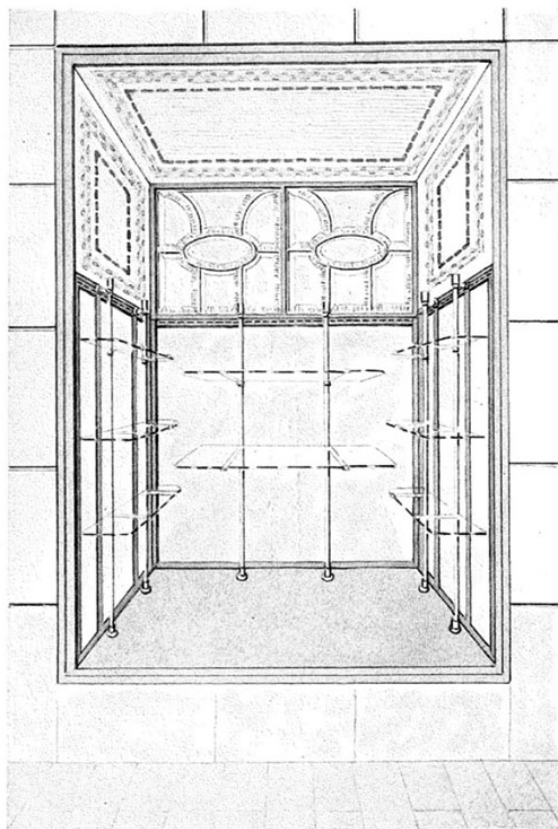
Inredes komplett med recepturer, skyltskåp, lådfack etc. Allt enligt apoteksstadgan.



INTERIÖR



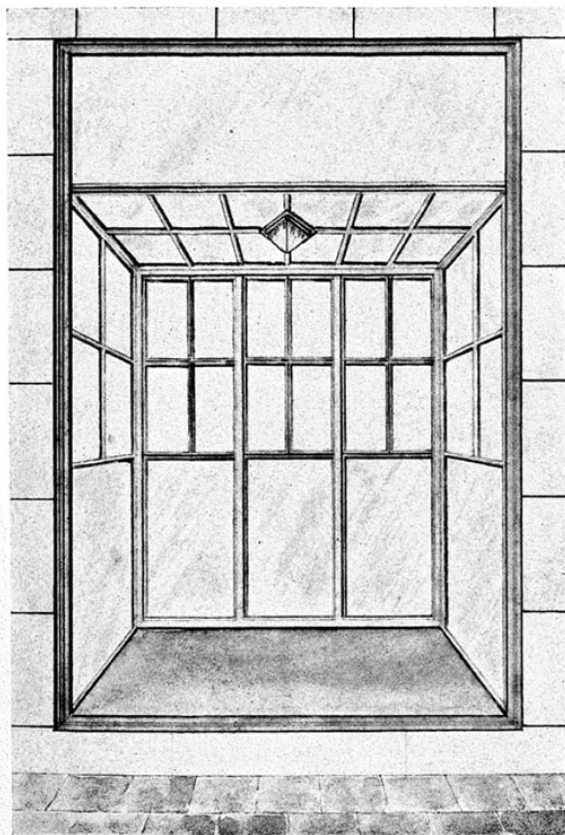
KOMPLETT FÖNSTERINBYGGNAD



Litt. C.

Utföres som Litt. A och B med 2 st. folierade eller ofolierade skjutdörrar i fonden på kullager. Ovan facettslipat, ofolierat spegelglas, sidor och tak förgyllda gjutmassornament på lackerade träfyllningar eller med ornamentglas. Kostnadsförslag på begäran.

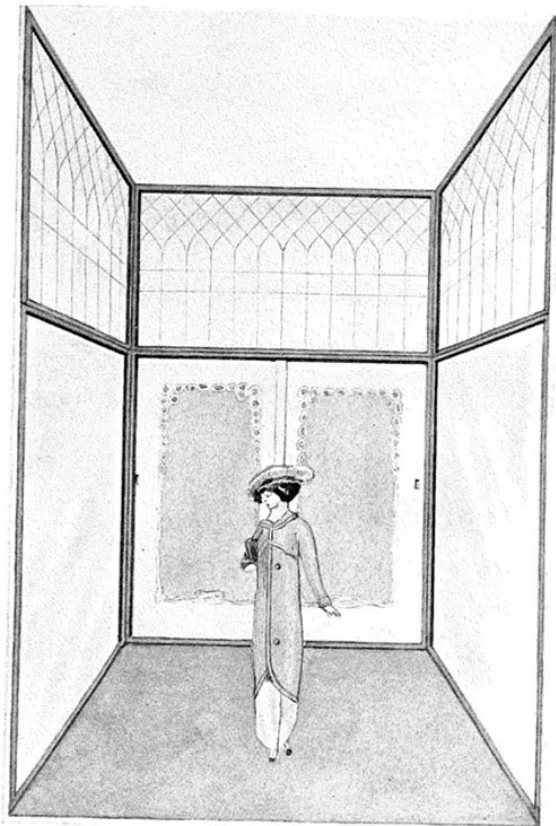
KOMPLETT FÖNSTERINBYGGNAD



Litt. D.

Med 3 stycken öppningsbara dörrar av trä, folierat spegelglas i undre rutpartiet, övriga rutorna av vanligt fönsterglas, taket av ornamentglas. OBS! Denna fönsterinbyggnad kan utföras i olika storlekar, oberoende av skyltfönstrets höjd. Pris beroende på storlek.

PRAKTISK FÖNSTERSKÄRM

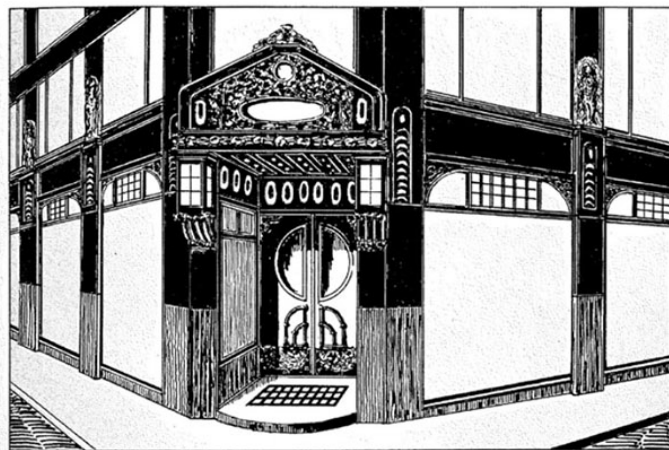


Litt. E.

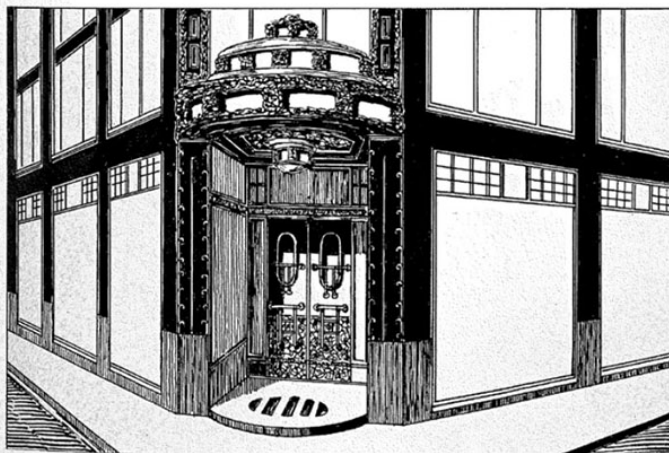
Denna skärm kan tagas isär och hopsättas med lätthet. Levereras komplett färdigmålad. Särdeles lämplig för konfektionsaffärer. Dör-
rarna i fonden äro försedda med ornamentglas, sidorna fol. spegelglas.
Överljus: blyinfattat katedralglas. Pris beroende på storlek.

BUTIKSENTRÉER MED BALDAKIN

Utföras i driven, oxiderad metall och ofol. spegelglas.

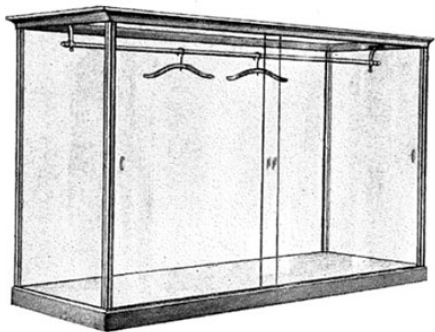


Litt. A.



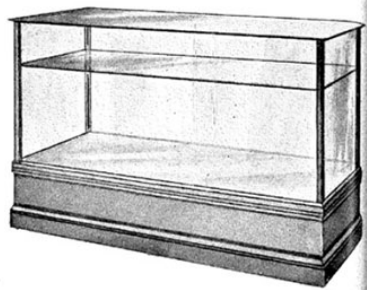
Litt. B.

KONFEKTIONSMONTER



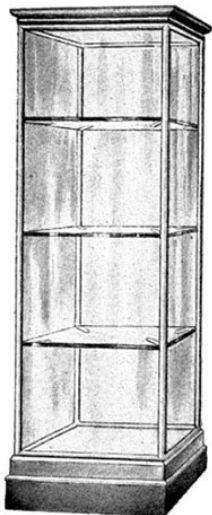
Litt. A.

DISKMONTER



Litt. B.

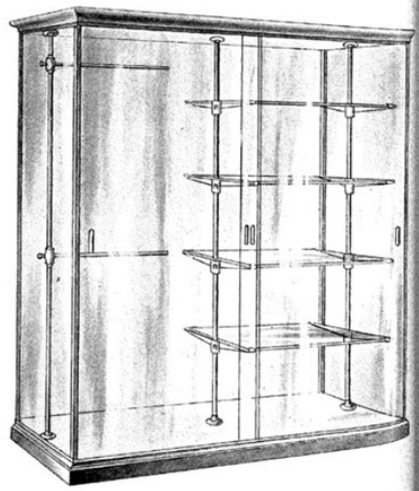
MONTER



Litt. C.

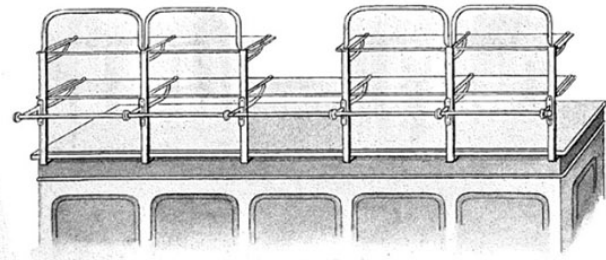
Litt. A. Utföres i alla storlekar av trä eller metall med ofolierade spegelglasdörrar på kullager.
Litt. B. Ofolierat spegelglas, oxiderad metall. Skjutdörrar av glas på kullager. Sockel av trä med lådor.
Litt. C. Utföres i alla storlekar och prislägen.
Litt. D. Utföres som Litt. B.
Samtliga monterer oundgängliga för moderna butiker.

MONTER

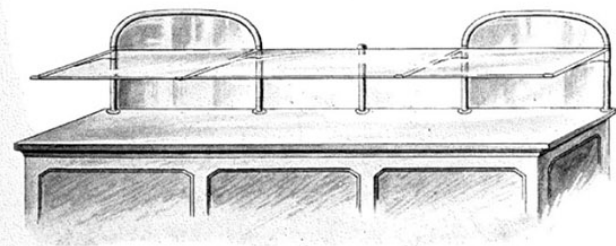


Litt. D.

DISKSKÄRMAR

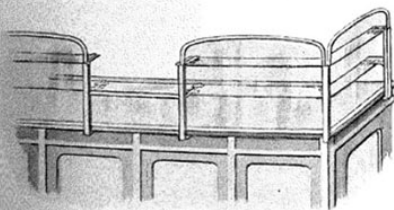


Litt. A.
Diskskärm av ofolierat spegelglas och metall.



Litt. B.
Utföres som Litt. A.

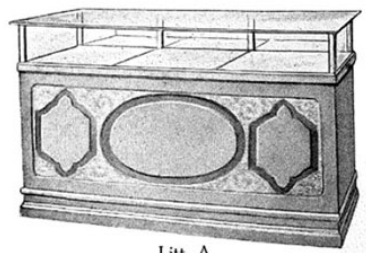
DISKSKÄRM



Litt. C.
Utföres som till Litt. A. och B.

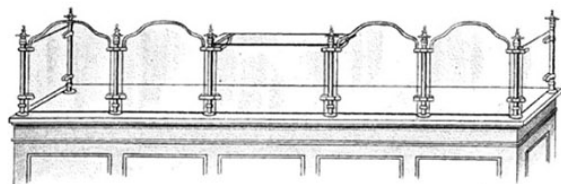
Samtliga dessa skärmar lämpliga för alla slags affärer.

AFFÄRSDISK



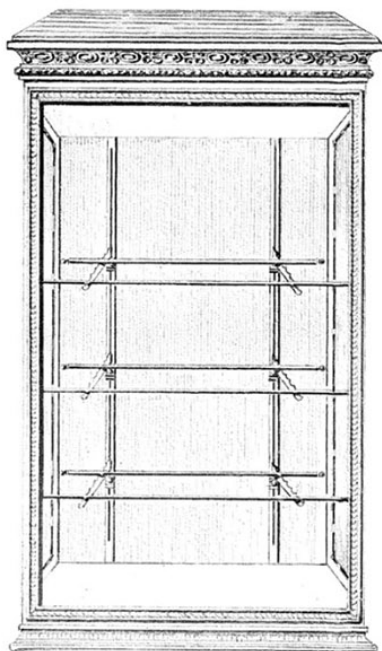
Litt. A.
Överdelen av ofolierat spegelglas med utdragbara tabletter och nedfällbara klaffar. Underdelen av trä med lådfack och hyllor.

DISK-
SKÄRM



Litt. D.
Av ofolierat spegelglas och metall.

SKYLTSKÅP

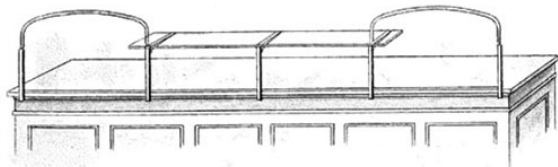


Levereras i alla storlekar av såväl järn som ädlare metaller. Ryggen klädd med tyg eller folierat spegelglas.

Detta skåp är avsett för användning som vändig skyltning. Inre armaturen i detta skåp utföres enligt önskan, även med elektrisk belysning.

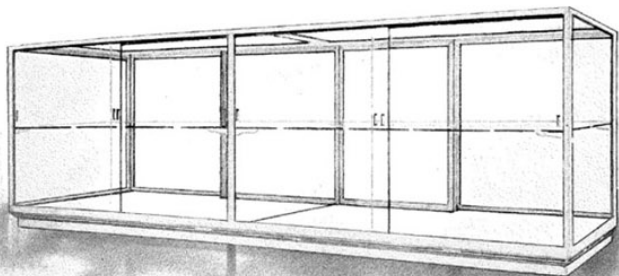
Litt. A.

DISK-
SKÄRM



Litt. E.
Av ofolierat spegelglas och metall.

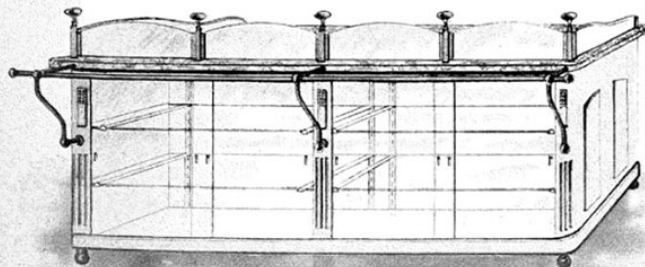
KONFEKTIONSDISK



Litt. A.

Levereras i alla storlekar och prislägen av såväl metall som trä, folierat och ofolierat spegelglas med skjutdörrar på kullager. Denna disk är särdeles lämplig för herrekiperingsaffärer.

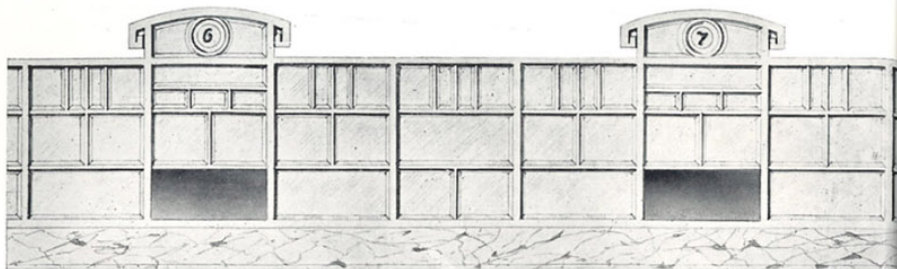
KONFEKTYRDISK



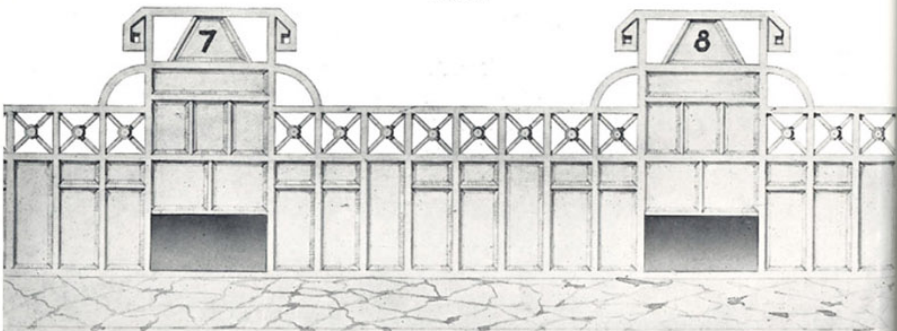
Litt. B.

Denna disk är särdeles lämplig för konditorier. Levereras i likhet med ovanstående.

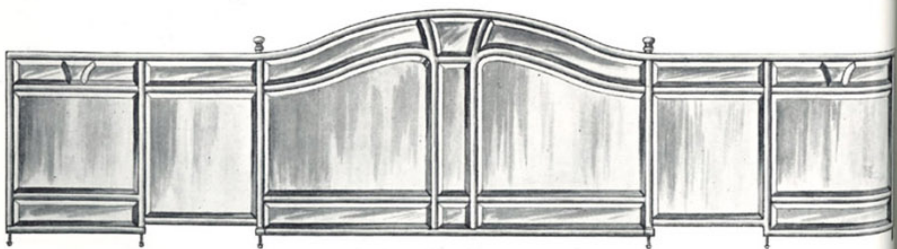
BANK- OCH KONTORSSKÄRMAR



Litt. A.



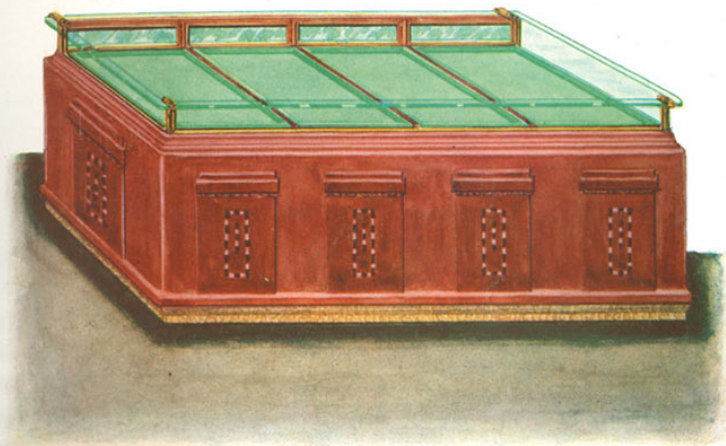
Litt. B.



Litt. C.

Utföres i metall, facettslipat spegelglas, mattetsat, med blanka facetter.
Skjutluckor. Oxideras i alla färgnyanser.

KOMPLETT AFFÄRSDISK



Utföres i alla storlekar och prislägen.

GLASDISKLÅDA

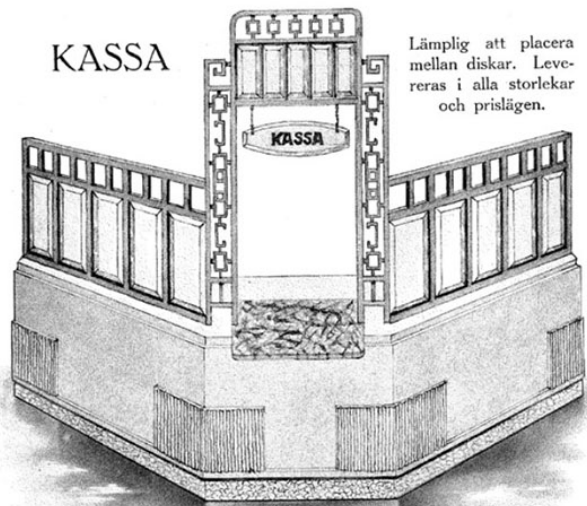
Elegant, ombärlig för varje affär. Levereras i alla storlekar, träslag och prislägen.



	längd	bredd	höjd
	200	60	18 cm.

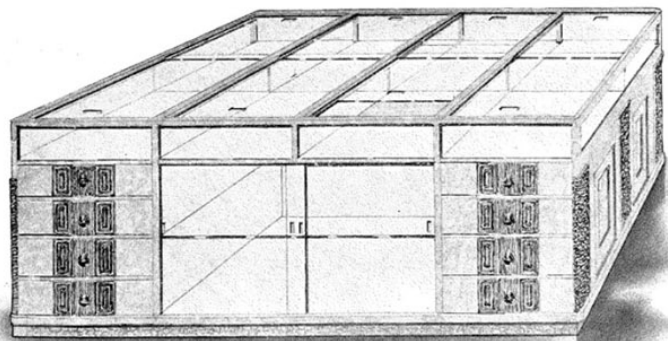
Utföres vanligast i storlek
av ofolierat spegelglas med mässingbeslag, utdragbara tabletter, klädda med
sammet, nedfällbara klaffar med folierat spegelglas.

KASSA



Lämplig att placera mellan diskar. Levereras i alla storlekar och prislägen.

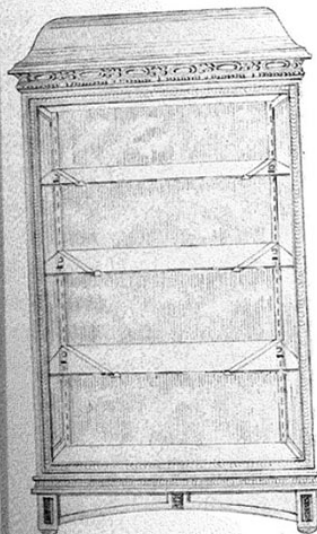
DUBBELDISK



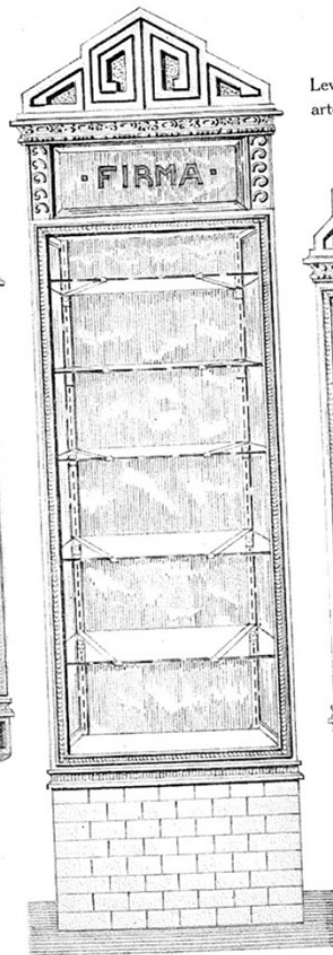
Med skjutklaffar av ofol. spegelglas, särdeles lämplig för kortvaru- och sybehörsaffärer.

SKYLTSKÅP

För utvärdig skyltning.
Vattentäta, solida,
eleganta, hållbara.



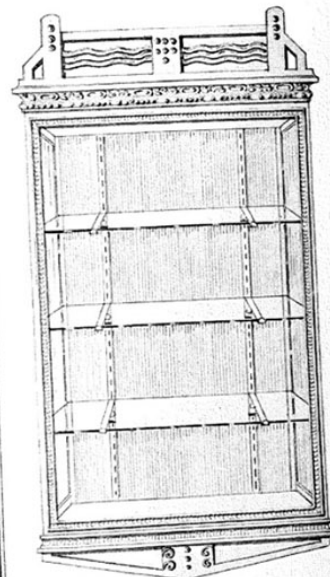
Litt. A.



Litt. C.

Levereras även med inmonterade ljusledningar, blinkljusapparat etc.

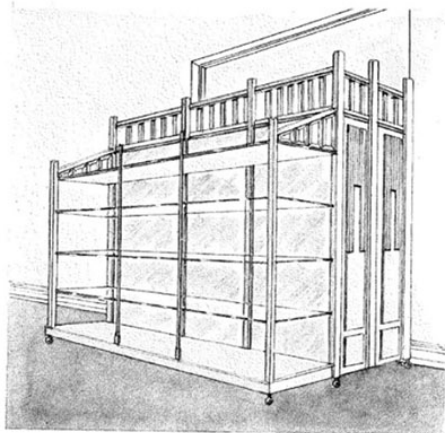
Levereras i alla storlekar och metallarter. Effektivaste resultat efter skyltning ernås. Oumbärliga.



Litt. B.

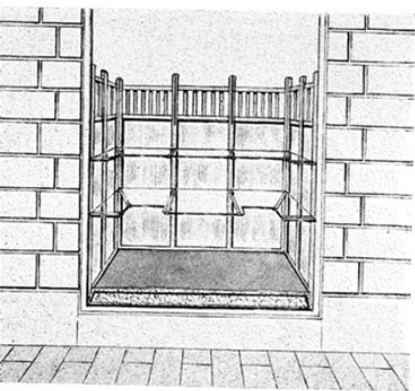
FLYTTBART FÖNSTERSTALL

Bekvämt åtkomligt för skyltning från båda sidor.

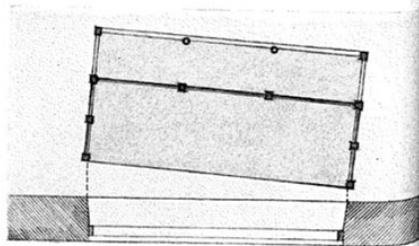


Litt. D.

Sett från butiken.

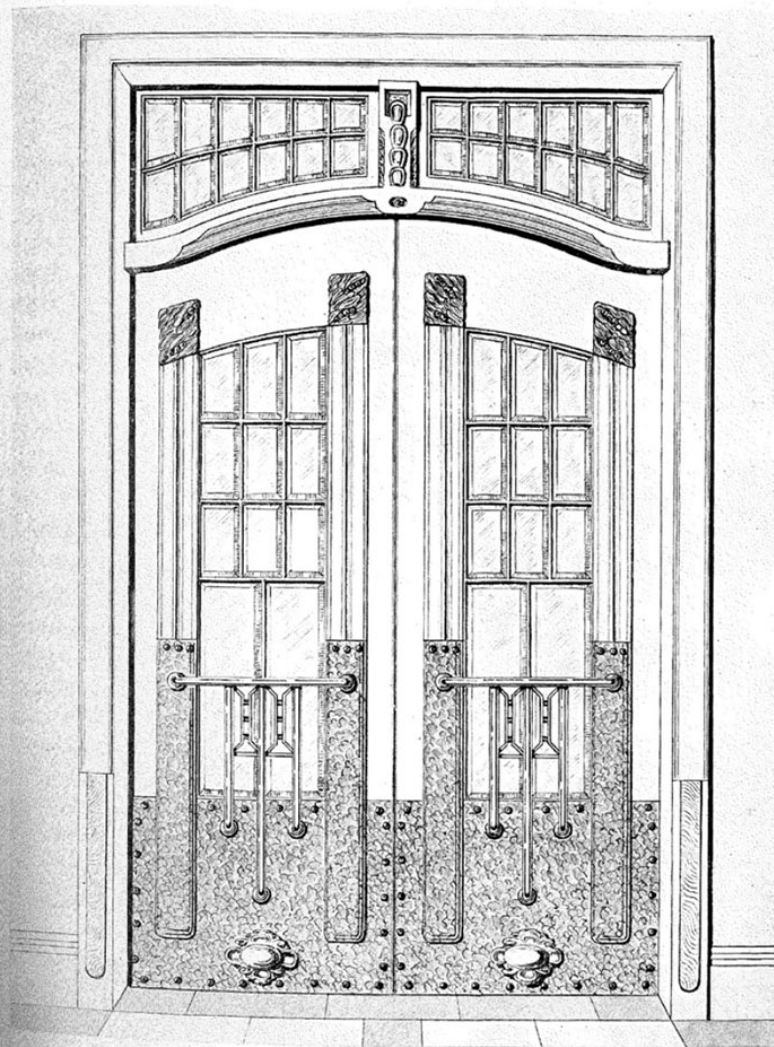


Sett utifrån.



Sett i plan.

Utföres i olika variationer och storlekar. Prisuppgift på begäran.



ENTRÉPARTI Kompletta dörrar med och utan karm levereras i alla förekommande träslag och stilarter. Dekoreras med metallbeslag och konstsmide samt glas enligt önskan.