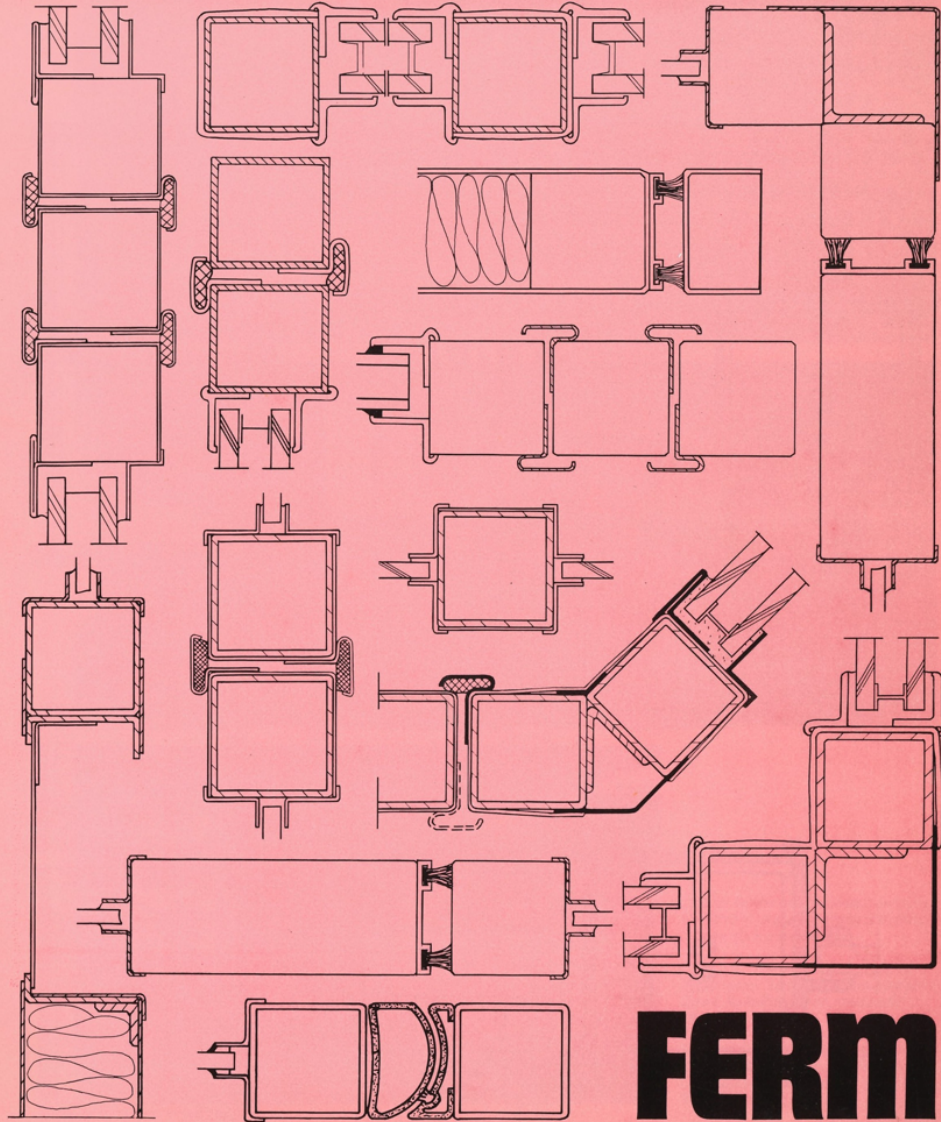


# CEWE 40



**FERM**

# CEWE 40

— DÖRRPARTIER —

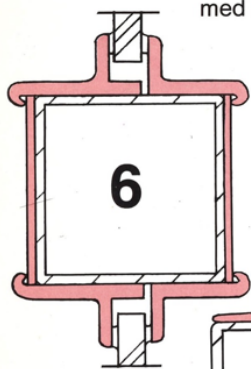
Cewe dörrpartier är välbeprövade kvalitetsprodukter och är resultatet av vår långa erfarenhet från konstruktion, tillverkning och montering av glas- och metallfasader.

Stomme av svetsade stålrör ger vridstyva dörrar, speciellt lämpliga för entréer med höga krav. Dörrarna är dessutom utrustade med extra kraftiga gångjärn.

Cewe 40 kan fås med barnsäker klämfri bakkant.

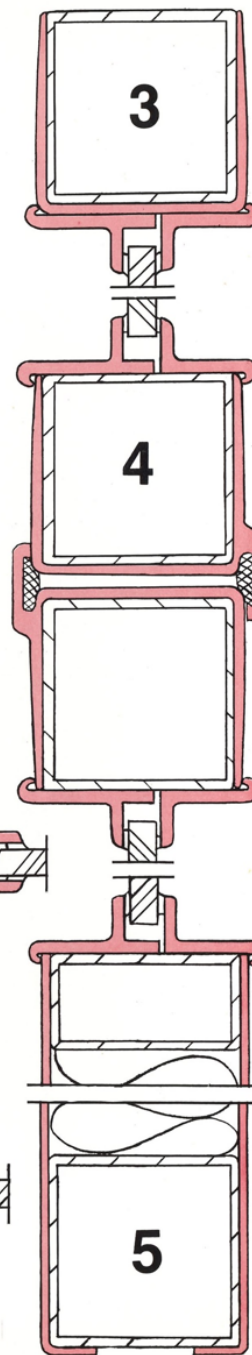
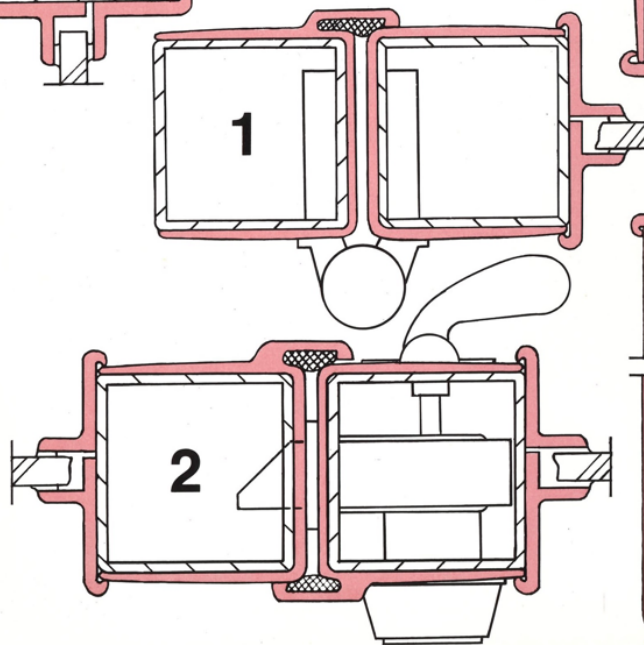
Cewe 40 kan dessutom uppfylla villkoren för brandklass B30.

Partier som skall användas i ytterfasad kan fås isolerade med bruten köldbrygga.



## Aluminium på stålstomme

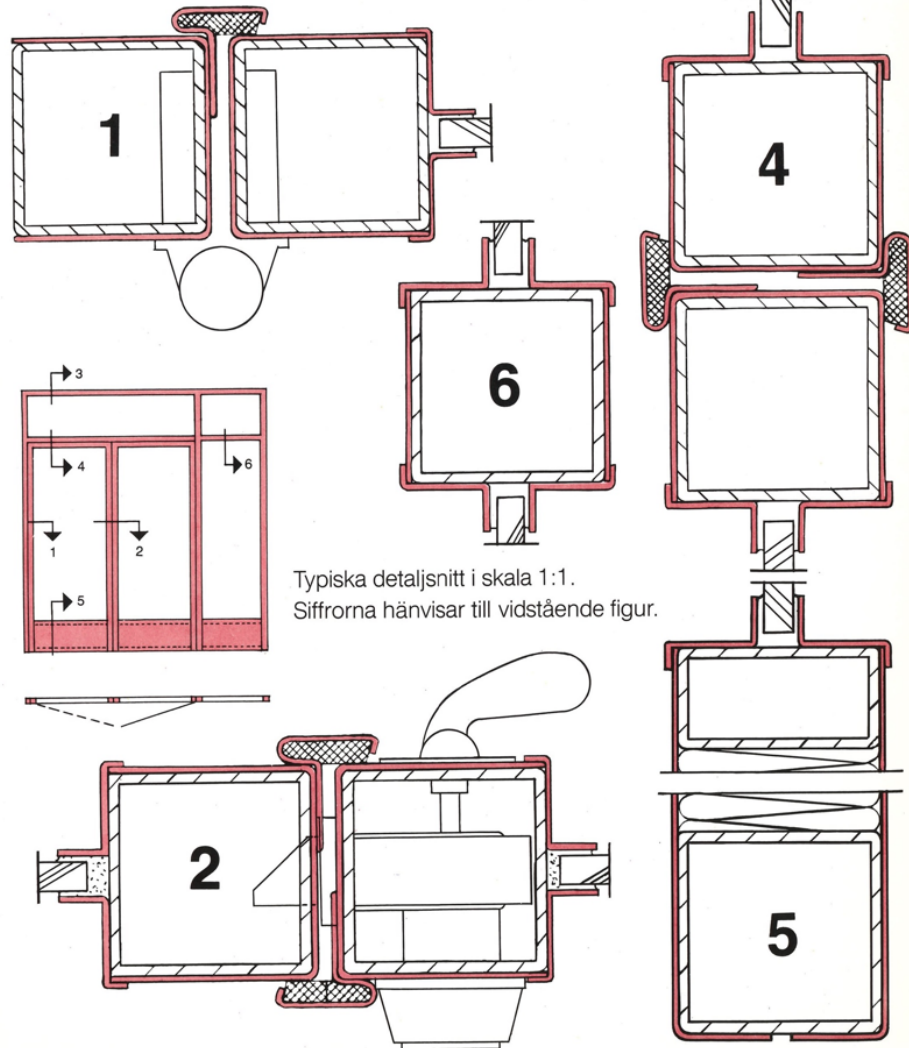
Helsvetsade stålrör klädda med 2 mm anodiserade aluminiumprofiler i legering SIS 4104. Anodisering se sista sidan.



# Rostfritt stål alt. koppar på stålstomme

Rostfri dörr: Helsvetsade stålrör klädda med 1 mm rostfria syrafasta stålprofiler enligt SIS 2343. De rostfria stålprofilerna är mattborstade vilket ger en varm satinyta som står väl till alla färger och material. De är självtvättande dvs de rengör sig själva när det regnar, en enkel avtorkning och ytan är som ny.

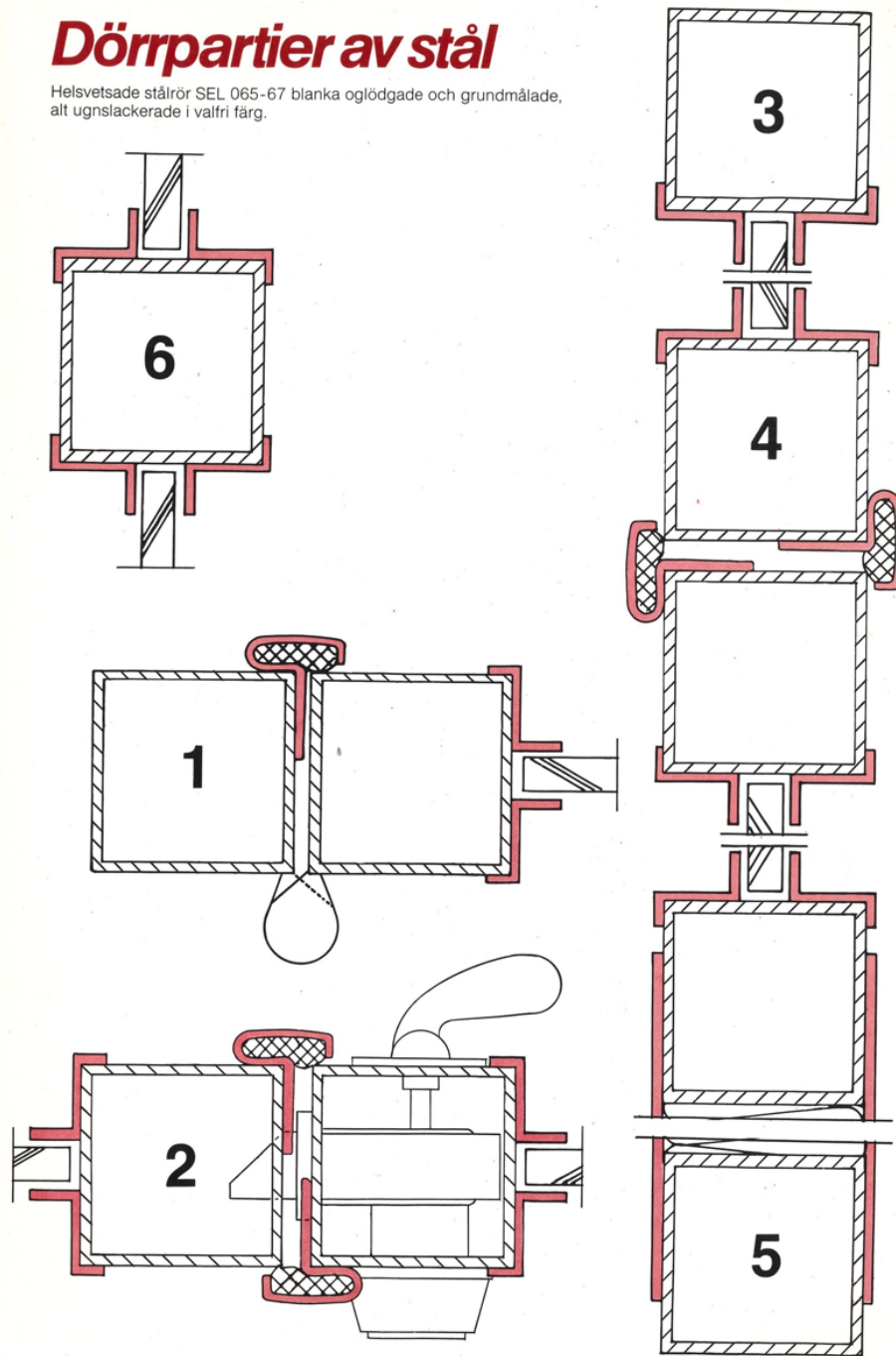
Koppardörr: Helsvetsade stålrör klädda med 1.25 mm kopparprofiler. Dessa är obehandlade för självoxidering och erhåller med tiden en vacker patina. Profilerna i legering SIS 5013-04 halvård.

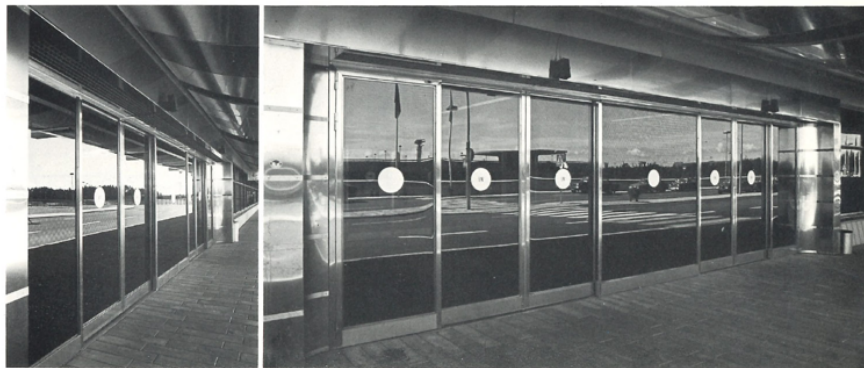




# Dörrpartier av stål

Helsvetsade stålrör SEL 065-67 blanka oglödgade och grundmålade, alt ugnslackerade i valfri färg.





Överst: Frisørsalong i Kista Centrum, Stockholm. Ugnslackerade stålpartier i Cewe 40-konstruktion.

Ovan och ovan till vänster: Arlanda flygterminal, Stockholm. Entrépartier i Cewe 40-konstruktion med rostfri klädsel.

Till vänster: Förvaltningsbyggnad i kvarteret Garnisonen, Stockholm. Ugnslackerade stålpartier i Cewe 80-konstruktion.

## Tekniska data

### Material

Aluminiumdörr: Hetsvetsade stålrör klädda med 2 mm anodiserade aluminiumprofiler. Legering enligt SIS 4104.

Rostfri dörr: Hetsvetsade stålrör klädda med rostfria syrafasta stålprofiler enligt SIS 2343.

Koppardörr: Hetsvetsade stålrör klädda med 1,25 mm koppardörrprofiler.

Ståldörr: Hetsvetsad, grundmålad alt ugnslackerad i valfri färg.

### Underhåll

I områden med smutsig luft, tex industriområden, bör metallprofilerna rengöras med jämna mellanrum med varmt vatten och mildt tvättmedel utan slip tillsatser. Hårt smutsade ytor kan rengöras med bilpolish.

### Glasning

Glasfalsarna är avsedda för såväl enkelglas som isolerrutor. Glaslisterna skruvas fast, den yttre listan säkras med dolda skruvar.

### Automatik

Samtliga dörrar kan förses med automatiska dörröppningsanordningar.

## Montering

Dörrarna levereras i så monteringsfärdigt skick som möjligt tillsammans med utförliga monteringsanvisningar till byggplatsen. Givetvis åtar vi oss även komplett montage i byggnaden med egen specialutbildad personal.

## Anodisering

Anodiseringen sker enligt Fermoxalmetoden som omvandlar aluminiumytan till ett hårt och tätt oxidskikt, vilket skyddar metallen från påverkan av omgivande luft och kemikalier. Anodiseringen utförs i flera färger.

## Lackering

Ståldörrarna kan fås grundmålade eller ugnslackerade i valfri färg.

## Beslag

Normalt levereras alla dörrar kompletta med gångjärn, dörrstängare, lås samt draghandtag och tryckplatta. Vi kan även på begäran leverera alla i marknaden förekommande beslag som sjutillhållarlås, el-slut-bleck, larmkontakter m m.

## Teknisk service

Att välja rätt dörr till varje ändamål fordrar många gånger specialkunskaper. Vi har lång erfarenhet och kunnigt folk som gärna ställer upp med råd och anvisningar vad gäller material, ytbehandling, isolering etc och hjälper till med utarbetning av ritningar, kalkyler och offerter.

# FERM

Ferm & Persson Nya AB

Fröfästegatan 92      Stockholmskontor:  
Box 2054              Hagagatan 29  
421 02 Västra Frölunda      Box 23060  
Telefon 031-45 01 00.      104 35 Stockholm  
Telefon 08-24 72 00



**Swedefront**